

# Isikliku kasutusõiguse seadmise plaan

## Kaitsme nimivoolu suurendamine Merinvesti-II

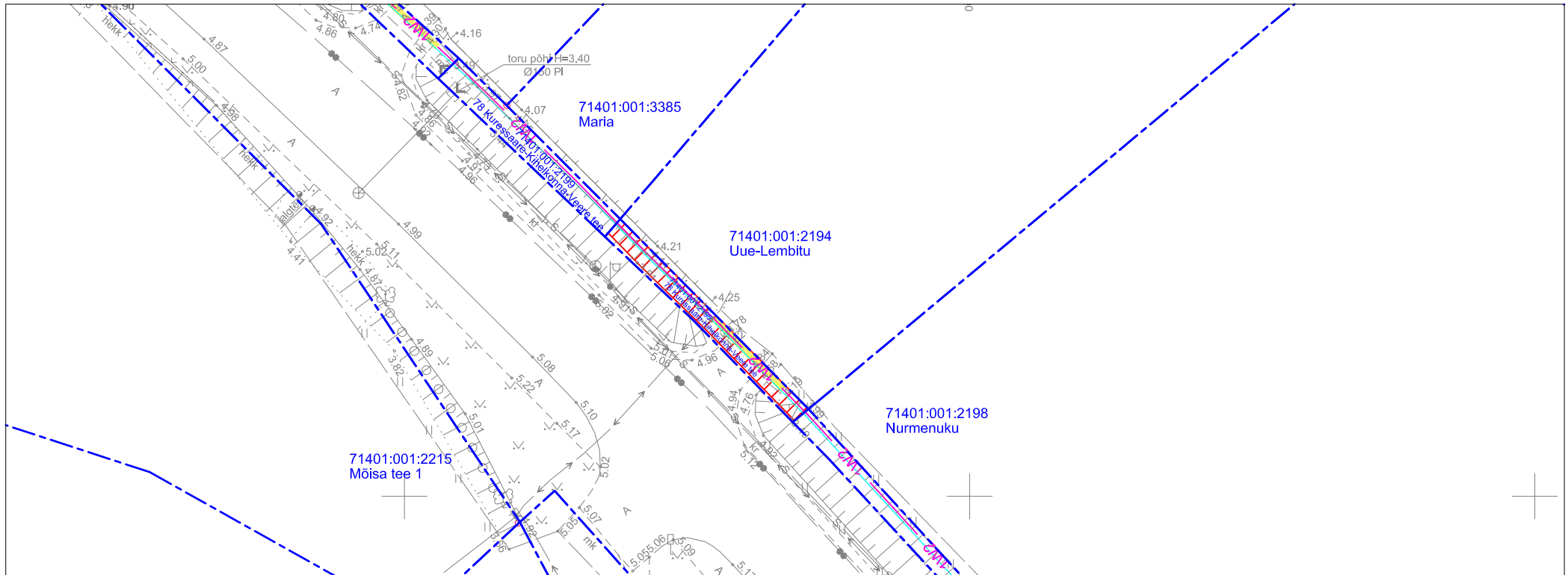
Töö nr LR9601

78 Kuressaare-Kihelkonna-Veere tee

Katastritunnus 71401:001:2195

Registriososa nr 18259050

M 1:1000 (1 cm = 10 m), A4



### TINGMÄRGID:

- Katastriüksuse piir
- 1W2 Projekteeritud 10 kV maakaabelliin
- /// Kasutusõiguse ala 37 m2
- Projekteeritud reservtoru 750N
- Projekteeritud puurimistoru 1250N

Jrk nr	IKO ala Pos nr (plaanil)	Kinnistu registriososa number	Katastriüksuse tunnus, nimi ja sihtotstarve	Asukoht riigitee (nr ja nimi) suhtes (lõigu algus ja lõpp km)	Ala pindala m2
1	Pos 1	18259050	78 Kuressaare-Kihelkonna-Veere tee Katastritunnus 71401:001:2195 Transpordimaa	78 Kuressaare-Kihelkonna-Veere tee km-l 2,92-2,95	37 m2

Koostaja:  
Keskkonnaprojekt OÜ